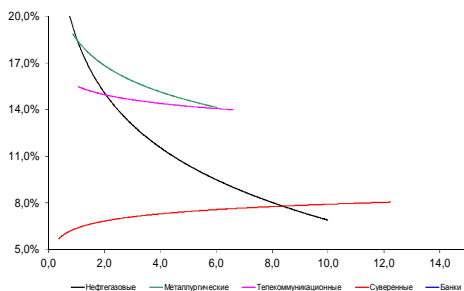
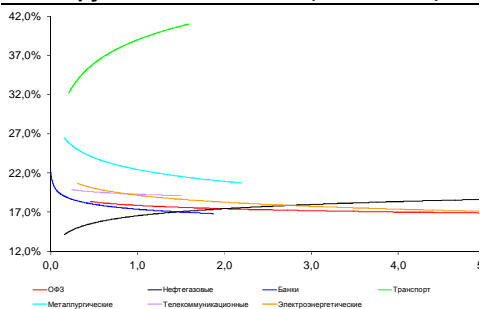


### Рынок валютных облигаций



Источник: Bloomberg

### Рынок рублевых облигаций (1-ый эшелон)



Источник: Bloomberg

### Основные индикаторы долгового рынка

	Закрытие	Изм.	Доход%
<b>Долговой рынок</b>			
10-YR UST, YTM	2,06	-5,91б.п. ↓	
30-YR UST, YTM	2,69	-0,22б.п. ↓	
Russia-30	99,52	-0,63% ↓	7,64
Rus-30 spread	558	22б.п. ↑	
Bra-40	106,45	-0,07% ↓	10,28
Tur-30	171,47	-1,18% ↓	5,04
Mex-34	125,75	-1,20% ↓	4,73
CDS 5 Russia	578,76	27б.п. ↑	
CDS 5 Gazprom	671	56б.п. ↑	
CDS 5 Brazil	241	5б.п. ↑	
CDS 5 Turkey	221	40б.п. ↑	
<b>Валютный и денежный рынок</b>			
			YTD%
\$/Руб. ЦБР	61,1512	4,81% ↑	102,6 ↑
\$/Руб.	70,8654	4,35% ↑	53,6 ↑
EUR/\$	1,2484	0,37% ↑	-9,5 ↓
Ruble Basket	76,1401	7,24% ↑	-50,9 ↓
<b>Imp rate</b>			
NDF \$/Rub 6M	23,91%	4,87 ↑	
NDF \$/Rub 12M	19,68%	3,14 ↑	
NDF \$/Rub 3Y	14,34%	1,66 ↑	
3M Libor	0,2426	-0,03б.п. ↓	
Libor overnight	0,1105	0,11б.п. ↑	
MosPrime	18,67	7б.п. ↑	
1D РЕПО+свопы, млрд	626	351 ↑	
<b>Фондовые индексы</b>			
			YTD%
RTS	629	-12,41% ↓	-56,4 ↓
DOW	17 069	-0,65% ↓	3,0 ↑
S&P500	1 973	-0,85% ↓	6,7 ↑
Bovespa	47 008	-0,02% ↓	-8,7 ↓
<b>Сырьевые товары</b>			
Brent spot	59,28	-0,92% ↓	-46,5 ↓
Gold	1197,41	-0,85% ↓	-0,6 ↓

Источник: Bloomberg

### Комментарий по долговому рынку, стр. 3

Резкое повышение ключевой ставки ЦБ в моменте дестабилизировало долговые рынки. Внешнедолговой сегмент в большей мере обращал на падение нефтяных котировок, и наблюдающийся переток в безрисковые активы на международных рынках. В рублевых долговых инструментах началась переоценка справедливых уровней ставок, цены ОФЗ по итогам дня упали на 10-15%

### Макроэкономика, стр. 3

Нервозность сохраняется, несмотря на повышение ключевой ставки ЦБ; НЕГАТИВНО

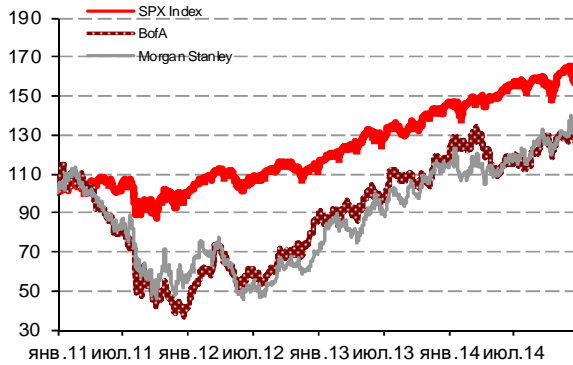
### НОВОСТИ ВКРАТЦЕ:

- **МИНФИН начинает продажу своих валютных остатков**
- ЦБ предоставит банкам сегодня в РЕПО в рамках «тонкой настройки» 150 млрд руб на 1 день
- Банки привлекли на аукционе недельного РЕПО 3,1 трлн руб
- Банк России 15 декабря продал на внутреннем валютном рынке \$1,96 млрд
- Ориентир цены размещения довыпусков бондов банка "Российский капитал" на 4 млрд руб - 100%
- Биржевые облигации Газпром капитала серий БО-01 – БО-06 суммарно на 60 млрд руб допущены к торгам на ФБ ММВБ

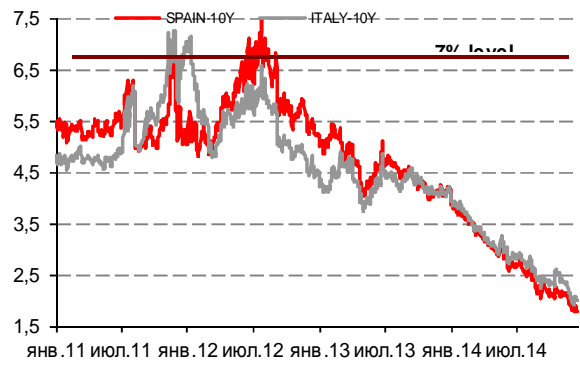
## Российский рынок

### ГРАДУСНИК КРИЗИСА

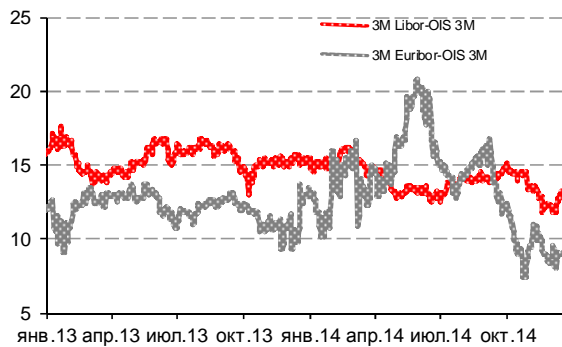
**Илл 1: S&P500 vs S&P500 Bank Index**



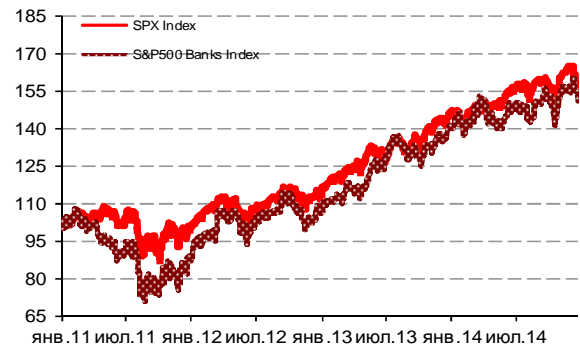
**Илл 2: Доходность суверенных 10-летних облигаций Испании и Италии**



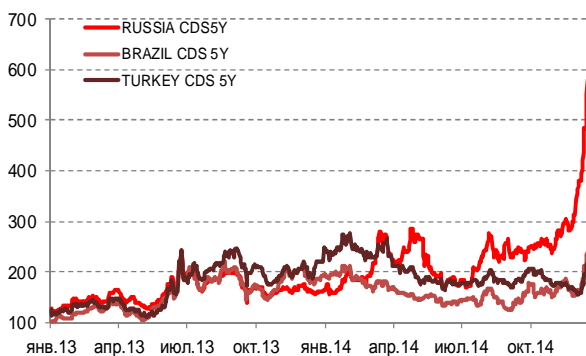
**Илл 3: 3MLibor/Euribor-OIS Spread**



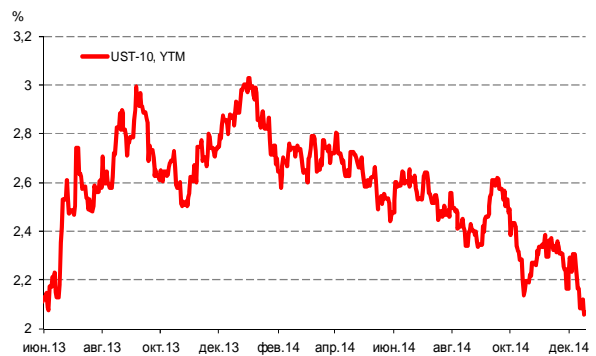
**Илл 4: S&P500 vs банки США (01.01.11=100)**



**Илл 5: CDS 5Y Бразилия, Турция, Россия**



**Илл 6: Доходность UST-10**



Источник: Bloomberg

Источник: Bloomberg

---

## Комментарий по долговому рынку

### Валютные облигации

Волатильность внешнедолгового рынка вчера возросла на фоне смешанных сигналов. Повышение ключевой ставки ЦБ сразу до 17% не помогло стабилизироваться валютный рынок. Дополнительное давление оказывали цены на нефть, опустившиеся ниже \$60/баррель. По итогам торгов суверенный сегмент подешевел на 2-4%, в корпоративном секторе снижение котировок достигало 5-8%, в банковских облигациях – свыше 10% по отдельным выпускам. Кредитный спред на Россию CDS 5Y продолжил расширяться, достигнув 579 б.п. (+27 б.п.) Эти движения происходили на фоне продолжающегося перетока средств в безрисковые активы на международных рынках. Несмотря на ожидания того, что ФРС сегодня изменит формулировки, задав ориентиры по срокам повышения процентной ставки, инвесторы в большей степени напуганы снижением нефтяных цен. В результате доходность бенчмарковых UST-10 опустилась до 2,06% годовых – уровня, с которого начался подъем ставок в июне 2013 г, когда ФРС заявила о планах по сворачиванию QE3.

### Рублевые облигации

Резкое повышение ключевой ставки ЦБ привело к переоценке рублевых долговых инструментов. Цены ОФЗ при открытии торгов упавшие на 20-25%, вывели доходности на уровень 15-18% годовых. К вечеру рынок частично компенсировал потери, закрываясь на 10-15% ниже закрытия предыдущего дня. Резкие скачки на валютном рынке добавляли волатильности в ходе торгов. Корпоративный сектор в силу меньшей ликвидности рынка, отреагировал не столь драматично. Однако переоценка справедливых уровней доходностей в этом сегменте еще впереди.

*Екатерина Леонова, Старший аналитик (+7 495) 974-2515 доб. 8523*

---

## Макроэкономика

### Нервозность сохраняется, несмотря на повышение ключевой ставки ЦБ; НЕГАТИВНО

Вчера ЦБ так и не смог стабилизировать ситуацию на финансовых рынках через повышение ключевой ставки: курс рубля, составивший в момент вчерашнего открытия рынка почти 60 руб/\$, ослабился до 79 руб/\$ в середине дня, прежде чем укрепиться до 70 руб/\$.

Одной из причин такого поведения рубля является внешний фон: снижение цен на нефть ниже \$60 за баррель, укрепление доллара накануне заседания ФРС и ожидание новых санкций со стороны США и ЕС ближе к самому концу года. Кроме того, повышение ставки убедило рынок в неизбежности рецессии, вынудив его учесть политическое давление на нынешнюю политику свободного плавания и таргетирования инфляции.

В итоге население сейчас, судя по всему, так же как и рынок, охвачено паникой – в регионах отмечаются случаи повышенного спроса на валюту и изъятия депозитов из банков. В ближайшие дни, таким образом, следует уделять повышенное внимание ситуации в банковском секторе.

*Наталья Орлова, Ph.D Главный экономист (+7 495) 795-3677*

### ДИНАМИКА РОССИЙСКИХ ОБЛИГАЦИЙ

Илл. 7: Динамика российских суверенных и субфедеральных еврооблигаций

	Дата погаш-я	Дюра-ция, лет	Дата ближ. купона	Ставка купона	Цена закрытия	Изме-нение	Доход-сть к оферте/погаш-ю	Текущ дох-сть	Спред по дю-рации	Изм. спреда	М.Дюра-ция	Объем выпуска млн	Валюта	Рейтинги S&P/Moodys/ Fitch
<b>Суверенные</b>														
Россия-15	29.04.2015	0,37	29.04.15	3,63%	99,21	-0,73%	5,81%	3,65%	526	203,9	0,36	2 000	USD	BBB- / Baa2 / BBB
Россия-17	04.04.2017	2,21	04.04.15	3,25%	93,18	-1,33%	6,49%	3,49%	594	63,7	2,15	2 000	USD	BBB- / Baa2 / BBB
Россия-18	24.07.2018	2,99	24.01.15	11,00%	112,52	-1,52%	7,00%	9,78%	601	53,0	2,89	3 466	USD	BBB- / Baa2 / BBB
Россия-19	16.01.2019	3,76	16.01.15	3,50%	87,72	-1,57%	7,01%	3,99%	569	46,2	3,63	1 500	USD	BBB- / Baa2 / BBB
Россия-20	29.04.2020	4,70	29.04.15	5,00%	88,88	-2,18%	7,56%	5,63%	604	52,7	4,52	3 500	USD	BBB- / Baa2 / BBB
Россия-22	04.04.2022	6,11	04.04.15	4,50%	82,18	-3,14%	7,74%	5,48%	590	57,7	5,88	2 000	USD	BBB- / Baa2 / BBB
Россия-23	16.09.2023	6,93	16.03.15	4,88%	82,22	-2,87%	7,71%	5,93%	586	47,1	6,68	3 000	USD	BBB- / Baa2 / BBB
Россия-28	24.06.2028	7,32	24.12.14	12,75%	134,03	-2,17%	8,47%	9,51%	663	33,7	7,02	2 500	USD	BBB- / Baa2 / BBB
Россия-30	31.03.2030	9,16	31.03.15	7,50%	99,52	-0,63%	7,64%	7,54%	558	21,6	4,05	138 979	USD	BBB- / Baa2 / BBB
Россия-42	04.04.2042	12,23	04.04.15	5,63%	75,80	-2,92%	7,77%	7,42%	571	30,5	11,77	3 000	USD	BBB- / Baa2 / BBB
Россия-43	16.09.2043	12,07	16.03.15	5,88%	76,58	-3,79%	7,96%	7,67%	590	38,1	11,61	1 500	USD	BBB- / Baa2 / BBB
Россия-18руб	10.03.2018	2,84	10.03.15	7,85%	93,00	0,00%	10,45%	8,44%	--	--	2,70	90 000	RUB	BBB / Baa2 / BBB
Россия-20eur	16.09.2020	5,20	16.09.15	3,63%	87,74	-3,05%	6,22%	4,13%	--	--	4,90	750	EUR	BBB- / Baa2 / BBB
<b>Муниципальные</b>														
Москва-16	20.10.2016	1,79	20.10.15	5,06%	98,46	-0,18%	5,96%	5,14%	--	--	--	407	EUR	BBB- / Baa2 / BBB
Беларусь-15	03.08.2015	0,61	03.02.15	8,75%	95,99	-1,03%	15,64%	9,12%	--	--	--	1 000	USD	B- / B3 /

Источник: Bloomberg, Отдел исследований Альфа-Банка

Илл. 8: Динамика российских банковских еврооблигаций

	Дата погаш-я	Дюра-ция, лет	Дата ближ. купона	Ставка купона	Цена закрытия	Изме-нение	Доход-сть к оферте/погаш-ю	Текущ дох-сть	Спред по дю-рации	Изм. спреда	Спред к сувер. евро-облиг.	Объем выпуска млн	Валюта	Рейтинги S&P/Moodys/ Fitch
АК Барс-15	19.11.2015	0,90	19.05.15	8,75%	96,51	-0,50%	12,86%	9,07%	1231	61,8	705	500	USD	/ B1 / BB-
Альфа-15-2	18.03.2015	0,25	18.03.15	8,00%	99,50	-1,00%	9,83%	8,04%	928	397,0	402	600	USD	BB+ / Baa1 / BBB-
Альфа-17Е	10.06.2017	2,31	10.06.15	5,50%	88,08	-1,74%	11,23%	6,24%	--	--	--	350	EUR	BB- / / BB+
Альфа17*	22.02.2017	2,01	22.02.15	6,30%	80,00	-10,76%	17,74%	7,88%	1719	196,0	1125	300	USD	BB- / Baa3 / BB+
Альфа-17-2	25.09.2017	2,47	25.03.15	7,88%	84,67	-4,90%	14,80%	9,30%	1381	215,4	831	1 000	USD	BB+ / Baa1 / BBB-
Альфа-19*	26.09.2019	3,89	26.03.15	7,50%	74,53	-3,15%	15,18%	10,06%	1386	89,6	817	750	USD	BB- / Baa3 / BB+
Альфа-21	28.04.2021	4,79	28.04.15	7,75%	69,61	-5,03%	15,40%	11,13%	1389	118,1	785	1 000	USD	BB+ / Baa1 / BBB-
Альфа-25с	18.02.2025	3,92	18.02.15	9,50%	70,32	-4,80%	15,35%	13,51%	1403	90,0	834	250	USD	/ / BB+
Банк Москвы-15*	25.11.2015	0,92	25.05.15	5,97%	96,00	-0,49%	10,54%	6,22%	999	58,1	473	300	USD	/ Baa3 / WD
Банк Москвы-17*	10.05.2017	2,24	10.05.15	6,02%	81,01	-6,28%	15,84%	7,43%	1528	310,3	934	400	USD	/ Baa3 / WD
Банк СПб-18*	24.10.2018	3,15	24.04.15	11,00%	90,38	0,00%	14,32%	12,17%	1333	2,6	732	101	USD	/ B1 / WD
Внешпромбанк-16	14.11.2016	1,77	14.05.15	9,00%	90,00	0,00%	15,22%	10,00%	1466	2,4	873	225	USD	B+ / B2 /
ВостЭкспресс-19с	29.05.2019	3,51	29.05.15	12,00%	92,13	1,73%	14,45%	13,03%	1313	-48,9	744	125	USD	/ NR /
ВТБ-15-2	04.03.2015	0,21	04.03.15	6,47%	97,75	-2,03%	17,05%	6,61%	1650	967,5	1124	1 250	USD	BBB- / Baa3 / WD
ВТБ-16Е	15.02.2016	1,12	15.02.15	4,25%	90,70	-0,64%	13,38%	4,69%	--	--	--	193	EUR	BBB- / Baa3 / WD
ВТБ-17	12.04.2017	2,16	12.04.15	6,00%	84,49	-3,71%	14,05%	7,10%	1350	186,4	756	2 000	USD	/ Baa3 / WD
ВТБ-18*	29.05.2018	3,07	29.05.15	6,88%	80,48	-2,86%	14,23%	8,54%	1324	103,2	722	1 514	USD	BBB- / Baa3 / WD
ВТБ-18-2	22.02.2018	2,83	22.02.15	6,32%	80,92	-0,50%	13,93%	7,80%	1294	21,4	693	698	USD	BBB- / Baa3 / WD
ВТБ-22*	17.10.2022	5,27	17.04.15	6,95%	51,44	-13,46%	19,16%	13,51%	1764	291,2	1160	1 500	USD	BB+ / Baa2 / WD
ВТБ-35	30.06.2035	11,39	31.12.14	6,25%	97,50	-0,31%	6,47%	6,41%	441	8,7	-130	693	USD	BBB- / Baa3 / WD
ВЭБ-17	22.11.2017	2,72	22.05.15	5,45%	86,66	-1,57%	10,88%	6,29%	989	63,6	388	600	USD	BBB- / / BBB
ВЭБ-17-2	13.02.2017	2,02	13.02.15	5,38%	89,57	-0,55%	10,93%	6,00%	1037	30,3	444	750	USD	BBB- / / BBB
ВЭБ-18Е	21.02.2018	2,97	21.02.15	3,04%	78,72	-4,58%	11,38%	3,86%	--	--	--	1 000	EUR	BBB- / / BBB
ВЭБ-18	21.11.2018	3,58	21.05.15	4,22%	70,51	-6,68%	14,29%	5,99%	1297	208,0	728	850	USD	BBB- / / BBB
ВЭБ-20	09.07.2020	4,37	09.01.15	6,90%	74,36	-7,19%	13,62%	9,28%	1211	178,2	607	1 600	USD	BBB- / / BBB
ВЭБ-22	05.07.2022	5,59	05.01.15	6,03%	67,57	-3,95%	12,86%	8,92%	1135	77,9	512	1 000	USD	BBB- / / BBB
ВЭБ-23Е	21.02.2023	6,51	21.02.15	4,03%	65,75	-8,75%	10,46%	6,13%	--	--	--	500	EUR	BBB- / / BBB
ВЭБ-23	21.11.2023	6,49	21.05.15	5,94%	65,72	-4,31%	12,40%	9,04%	1055	75,3	465	1 150	USD	BBB- / / BBB
ВЭБ-25	22.11.2025	6,97	22.05.15	6,80%	64,11	-7,72%	13,05%	10,61%	1121	124,3	535	1 000	USD	BBB- / / BBB
ВЭБ-Лизинг-16	27.05.2016	1,41	27.05.15	5,13%	90,96	-0,60%	12,13%	5,63%	1158	47,7	564	400	USD	BBB- / / BBB
ГПБ-15	23.09.2015	0,75	23.03.15	6,50%	97,98	-0,55%	9,26%	6,63%	871	77,3	345	948	USD	BBB- / Baa1 / BBB-
ГПБ-17	17.05.2017	2,27	17.05.15	5,63%	86,11	0,10%	12,45%	6,53%	1189	-2,1	596	1 000	USD	BBB- / Baa1 / BBB-
ГПБ-18с	21.11.2018	3,42	21.05.15	5,75%	60,69	-15,78%	20,91%	9,47%	1958	543,4	1389	63	USD	/ /
ГПБ-18Е	30.10.2018	3,58	30.10.15	3,98%	65,93	-12,32%	16,59%	6,04%	--	--	--	1 000	EUR	BBB- / Baa1 / BBB-
ГПБ-19*	03.05.2019	3,59	03.05.15	7,25%	61,03	-16,99%	21,38%	11,88%	2006	555,9	1437	500	USD	BB+ / B1 / BB+
ГПБ-19	05.09.2019	4,04	05.03.15	4,96%	64,51	-12,80%	15,94%	7,69%	1462	356,7	893	750	USD	BBB- / / BBB-
ГПБ-23с	28.12.2023	5,13	28.12.14	7,50%	47,51	-16,37%	20,47%	15,78%	1896	348,8	1292	750	USD	/ NR / BB-
ЕАБР-20	26.09.2020	4,94	26.03.15	5,00%	82,69	-7,02%	8,90%	6,05%	738	155,1	134	500	USD	BBB / A3 /
ЕАБР-22	20.09.2022	6,22	20.03.15	4,77%	72,00	-13,75%	10,05%	6,62%	820	246,3	231	500	USD	BBB / A3 / WD

КрЕврБанк-19*	15.11.2019	4,10	15.05.15	8,50%	102,00	0,00%	8,00%	8,33%	668	3,0	99	250 USD	/	B1	/	B+	
МКБ-18	01.02.2018	2,62	01.02.15	7,70%	62,51	-3,07%	25,92%	12,32%	2493	131,6	1892	500 USD	BB-	/	B1	/	BB
МКБ-18с	13.11.2018	3,04	13.05.15	8,70%	45,01	-21,40%	35,93%	19,33%	3494	889,0	2893	500 USD	/	NR	/	BB-	
НОМОС-18	25.04.2018	2,95	25.04.15	7,25%	77,49	1,26%	16,19%	9,36%	1520	-42,2	919	500 USD	/	Ba3	/	WD	
НОМОС-19*	26.04.2019	3,33	26.04.15	10,00%	61,59	-1,50%	24,91%	16,24%	2392	52,8	1791	500 USD	/	B1	/	WD	
ПромсвязьБ-16*	08.07.2016	1,40	08.01.15	11,25%	96,25	5,64%	14,00%	11,69%	1344	-399,9	750	189 USD	/	B1	/	B	
ПромсвязьБ-17	25.04.2017	2,14	25.04.15	8,50%	85,96	-5,02%	15,86%	9,89%	1530	256,2	936	400 USD	/	Ba3	/	B+	
ПромсвязьБ-19*	06.11.2019	3,62	06.05.15	10,20%	62,49	0,78%	23,49%	16,32%	2217	-20,0	1648	600 USD	/	B1	/	B	
ПромсвязьБ-21с	17.03.2021	4,52	17.03.15	10,50%	90,00	0,00%	12,87%	11,67%	1135	4,4	531	100 USD	/	/	/	/	
ПСБ-15*	29.09.2015	0,77	29.03.15	5,01%	93,25	-3,86%	14,40%	5,37%	1384	537,1	858	400 USD	/	Ba2	/	WD	
РенКап-16	21.04.2016	1,26	21.04.15	11,00%	81,32	-10,14%	28,62%	13,53%	2807	934,4	2281	126 USD	B	/	B3	/	B
РенКред-16	31.05.2016	1,38	31.05.15	7,75%	64,51	-6,84%	43,04%	12,01%	4249	618,3	3655	350 USD	B	/	B3	/	WD
РСХБ-17	15.05.2017	2,25	15.05.15	6,30%	85,44	-2,95%	13,58%	7,37%	1302	142,9	708	584 USD	/	Ba1	/	BBB-	
РСХБ-17-2	27.12.2017	2,72	27.12.14	5,30%	79,42	-4,33%	13,85%	6,67%	1286	170,7	684	1 300 USD	/	Ba1	/	BBB-	
РСХБ-18	29.05.2018	3,03	29.05.15	7,75%	81,00	-6,73%	15,00%	9,57%	1401	246,4	800	980 USD	/	Ba1	/	BBB-	
РСХБ-21*	03.06.2021	1,41	03.06.15	6,00%	62,50	-0,82%	15,35%	9,60%	1480	19,2	886	800 USD	/	B1	/	BB+	
РСХБ-23с	16.10.2023	5,16	16.04.15	8,50%	51,50	-16,11%	20,65%	16,51%	1913	356,3	1309	500 USD	/	NR	/	/	
Русский Стандарт-15*	16.12.2015	0,98	16.06.15	7,73%	70,01	-3,43%	49,30%	11,04%	4875	454,4	4349	200 USD	B-	/	B3	/	/
Русский Стандарт-16*	01.12.2016	1,80	01.06.15	7,56%	53,75	-1,37%	45,80%	14,07%	4524	99,7	3931	200 USD	B-	/	B3	/	/
Русский Стандарт-17	11.07.2017	2,21	11.01.15	9,25%	82,76	2,17%	17,91%	11,18%	1735	-98,7	1142	525 USD	B+	/	B2	/	B
Русский Стандарт-18*	10.04.2018	2,46	10.04.15	10,75%	40,00	19,35%	49,09%	26,88%	4809	-919,6	4259	350 USD	B-	/	B3	/	B-
Сбербанк-15	07.07.2015	0,54	07.01.15	5,50%	98,50	-1,00%	8,31%	5,58%	775	189,3	250	1 500 USD	/	Baa2	/	BBB	
Сбербанк-17	24.03.2017	2,13	24.03.15	5,40%	89,38	-3,30%	10,79%	6,04%	1024	165,0	430	1 250 USD	/	Baa2	/	BBB	
Сбербанк-17-2	07.02.2017	2,01	07.02.15	4,95%	88,30	-2,76%	11,25%	5,61%	1070	145,6	476	1 300 USD	/	Baa2	/	BBB	
Сбербанк-19	28.06.2019	3,92	28.12.14	5,18%	80,40	-5,58%	10,76%	6,44%	944	152,5	375	1 000 USD	/	Baa2	/	BBB	
Сбербанк-22	07.02.2022	5,51	07.02.15	6,13%	76,30	-5,21%	11,00%	8,03%	948	103,2	326	1 500 USD	/	Baa2	/	BBB	
Сбербанк-22-2*	29.10.2022	6,05	29.04.15	5,13%	60,78	-6,67%	13,32%	8,43%	1147	123,5	558	2 000 USD	/	Ba1	/	BBB-	
Сбербанк-23с	23.05.2023	6,16	23.05.15	5,25%	52,03	-3,92%	15,70%	10,09%	1386	73,6	796	1 000 USD	/	/	/	BBB-	
Сбербанк-24с	26.02.2024	3,64	26.02.15	5,50%	56,65	-11,45%	14,03%	9,71%	1271	196,9	702	1 000 USD	/	/	/	BBB-	
ТКС-15	18.09.2015	0,73	18.03.15	10,75%	96,00	0,01%	16,53%	11,20%	1598	2,9	1072	250 USD	/	B2	/	B+	
ТКС-18*	06.06.2018	2,71	06.06.15	14,00%	68,75	-3,17%	28,82%	20,36%	2783	137,6	2182	200 USD	/	B3	/	B	
ХКФ-20*	24.04.2020	3,96	24.04.15	9,38%	65,00	-7,15%	20,41%	14,42%	1909	203,2	1340	500 USD	/	B2	/	B+	
ХКФ-21с	19.04.2021	4,26	19.04.15	10,50%	65,47	3,07%	20,44%	16,04%	1912	-73,3	1288	200 USD	/	NR	/	B+	

Источник: Bloomberg, Отдел исследований Альфа-Банка

\* - Доходность и дюрация рассчитываются к дате исполнения опциона на покупку, с-субординированные выпуски (по новым правилам)

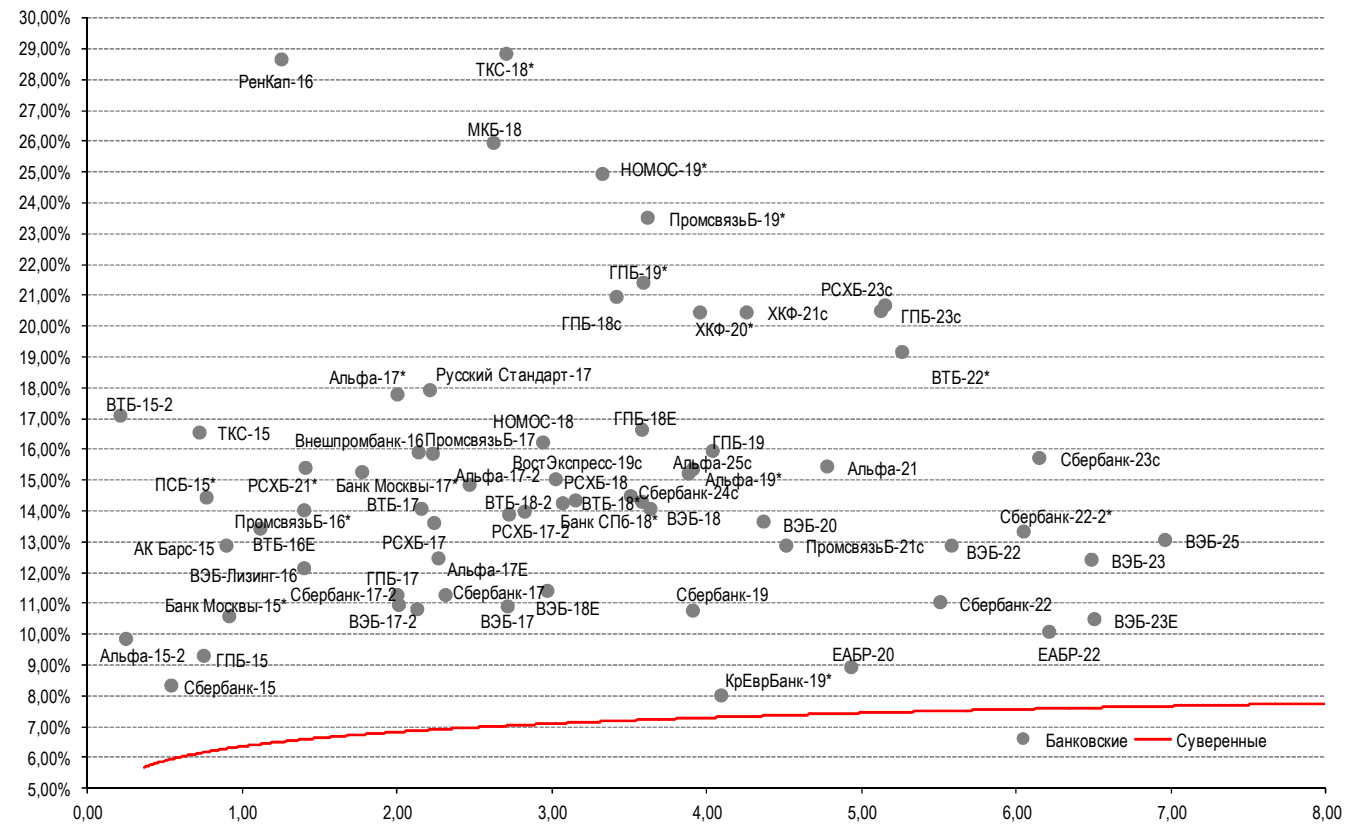
### Илл. 9: Динамика российских корпоративных еврооблигаций в разбивке по секторам

	Дата погаш-я	Дюра-ция, лет	Дата ближ. купона	Ставка купона	Цена закрыт-ия	Изме-нение	Доход-сть к оферте/погаш-ю	Текущ дох-сть	Спред по дю-рации	Изм. спред	Спред к сувер. евро-облиг.	Объем выпуска млн	Валюта	Рейтинги S&P/Moodys/ Fitch			
<b>Нефтегазовые</b>																	
БК Евразия-20	17.04.2020	4,51	17.04.15	4,88%	61,58	-2,99%	15,79%	7,92%	1428	76,2	824	600 USD	BB+	/	/	BB	
Газпром-15	12.11.2015	0,89	12.05.15	4,30%	96,32	-1,16%	8,61%	4,46%	806	138,0	280	700 USD	BBB-	/	Baa1	/	BBB
Газпром-15-E1	01.06.2015	0,46	01.06.15	5,88%	98,49	-0,49%	9,03%	5,96%	--	--	--	1 000 EUR	BBB-	/	Baa1	/	BBB
Газпром-15-E2	04.02.2015	0,13	04.02.15	8,13%	99,55	-0,50%	10,82%	8,16%	--	--	--	850 EUR	BBB-	/	Baa1	/	BBB
Газпром-15-3	29.11.2015	0,94	29.05.15	5,09%	95,50	-2,30%	10,17%	5,33%	962	261,2	436	1 000 USD	BBB-	/	Baa1	/	BBB
Газпром-16	22.11.2016	1,84	22.05.15	6,21%	93,56	-1,09%	9,96%	6,64%	940	64,1	346	1 350 USD	BBB-	/	Baa1	/	BBB
Газпром-17Е	22.03.2017	2,11	22.03.15	5,14%	88,92	-3,42%	10,89%	5,78%	--	--	--	500 EUR	BBB	/	Baa1	/	BBB
Газпром-17-2Е	02.11.2017	2,71	02.11.15	5,44%	87,91	-3,67%	10,52%	6,19%	--	--	--	500 EUR	BBB-	/	Baa1	/	BBB
Газпром-17-3Е	15.03.2017	2,13	15.03.15	3,76%	88,36	-2,04%	9,76%	4,25%	--	--	--	1 400 EUR	BBB-	/	Baa1	/	BBB
Газпром-18Е	13.02.2018	2,77	13.02.15	6,61%	90,68	-2,55%	10,19%	7,28%	--	--	--	1 200 EUR	BBB-	/	Baa1	/	BBB
Газпром-18-2	11.04.2018	2,92	11.04.15	8,15%	94,51	-1,83%	10,13%	8,62%	914	67,7	312	1 100 USD	BBB-	/	Baa1	/	BBB
Газпром-20	06.02.2020	4,54	06.02.15	3,85%	75,20	-3,88%	10,16%	5,12%	865	94,1	261	800 USD	BBB-	/	Baa1	/	BBB
Газпром-20Е	20.03.2020	4,69	20.03.15	3,39%	76,29	-2,86%	9,28%	4,44%	--	--	--	1 000 EUR	BBB-	/	Baa1	/	BBB
Газпром-21Е	26.02.2021	5,34	26.02.15	3,60%	72,72	-6,44%	9,65%	4,95%	--	--	--	750 EUR	BBB-	/	Baa1	/	BBB
Газпром-22	07.03.2022	5,58	07.03.15	6,51%	81,67	-3,13%	10,15%	7,97%	863	62,7	241	1 300 USD	BBB-	/	Baa1	/	BBB
Газпром-22-2	19.07.2022	5,99	19.01.15	4,95%	72,02	-4,87%	10,36%	6,87%	852	89,0	262	1 000 USD	BBB-	/	Baa1	/	BBB
Газпром-25Е	21.03.2025	7,83	21.03.15	4,36%	74,81	-3,63%	8,06%	5,83%	--	--	--	500 EUR	BBB-	/	Baa1	/	BBB
Газпром-28	06.02.2028	8,82	06.02.15	4,95%	69,98	-3,96%	8,86%	7,07%	680	52,2	122	900 USD	BBB-	/	Baa1	/	BBB
Газпром-34	28.04.2034	9,15	28.04.15	8,63%	90,33	-5,11%	9,74%	9,55%	768	64,4	210	1 200 USD	BBB-	/	Baa1	/	BBB
Газпром-37	16.08.2037	9,99	16.02.15	7,29%	81,53	-3,48%	9,25%	8,94%	719	41,6	160	1 250 USD	BBB-	/	Baa1	/	BBB
ГазпромНефть-18Е	26.04.2018	3,16	26.04.15	2,93%	79,70	-3,87%	10,39%	3,68%	--	--	--	750 EUR	BBB-	/	Baa2	/	BBB
ГазпромНефть-22	19.09.2022	6,26	19.03.15	4,38%	67,25	-4,15%	10,69%	6,51%	885	74,1	295	1 500 USD	BBB-	/	Baa2	/	BBB
ГазпромНефть-23	27.11.2023	6,59	27.05.15	6,00%	70,55	-6,83%	11,32%	8,50%	947	115,9	361	1 500 USD	BBB-	/	Baa2	/	BBB
Лукойл-17	07.06.2017	2,31	07.06.15	6,36%	87,56	-5,33%	12,34%	7,26%	1179	251,3	585	500 USD	BBB-	/	Baa2	/	BBB
Лукойл-18	24.04.2018	3,15	24.04.15	3,42%	78,90	-4,33%	11,13%	4,33%	1013	149,5	412	1 500 USD	BBB-	/	Baa2	/	BBB
Лукойл-19	05.11.2019	4,10	05.05.15	7,25%	85,74	-4,89%	11,11%	8,46%	979	130,4	410	600 USD	BBB-	/	Baa2	/	BBB
Лукойл-20	09.11.2020	4,88	09.05.15	6,13%	81,01	-3,65%	10,53%	7,56%	901	83,7	297	1 000 USD	BBB-	/	Baa2	/	BBB
Лукойл-22	07.06.2022	5,80	07.06.15	6,66%	80,75	-4,06%	10,43%	8,24%	858	78,9	269	500 USD	BBB-	/	Baa2	/	BBB
Лукойл-23	24.04.2023	6,65	24.04.15	4,56%	69,49	-3,98%	10,04%	6,57%	820	67,4	234	1 500 USD	BBB-	/	Baa2	/	BBB
НК Альянс-15	11.03.2015	0,23	11.03.15	9,88%	82,50	-5,17%	99,70%	11,97%	9914	2724,7	9389	350 USD	NR	/	/	WD	
НК Альянс-20	04.05.2020	4,06	04.05.15	7,00%	47,76	-4,67%	25,27%	14,66%	2395	133,2	1826	500 USD	NR	/	/	WD	
Новатэк-16	03.02.2016	1,09	03.02.15	5,33%	89,49	-5,86%	15,84%	5,95%	1529	582,0	1003	600 USD	BBB-	/	Baa3	/	BBB-
Новатэк-21	03.02.2021	4,86	03.02.15	6,60%	80,72	-6,23%	11,01%	8,18%	949	139,0	345	650 USD	BBB-	/	Baa3	/	BBB-

Новатэк-22	13.12.2022	6,44	13.06.15	4,42%	63,87	-8,17%	11,44%	6,92%	960	142,6	370	1 000	USD	BBB-	/	Baa3	/	BBB-
Роснефть-17	06.03.2017	2,13	06.03.15	3,15%	79,50	-7,46%	14,24%	3,96%	1368	384,4	774	1 000	USD	BBB-	/	Baa2	/	WD
Роснефть-22	06.03.2022	5,93	06.03.15	4,20%	65,86	-5,58%	11,22%	6,38%	938	104,1	348	2 000	USD	BBB-	/	Baa2	/	WD
ТНК-ВР-15	02.02.2015	0,13	02.02.15	6,25%	99,01	-0,75%	14,02%	6,31%	1347	603,6	821	500	USD	BBB-	/	Baa2	/	WD
ТНК-ВР-16	18.07.2016	1,48	18.01.15	7,50%	94,29	-2,33%	11,53%	7,95%	1098	165,3	504	1 000	USD	BBB-	/	Baa2	/	WD
ТНК-ВР-17	20.03.2017	2,09	20.03.15	6,63%	88,74	-3,17%	12,48%	7,47%	1193	162,2	599	800	USD	BBB-	/	Baa2	/	WD
ТНК-ВР-18	13.03.2018	2,83	13.03.15	7,88%	87,79	-4,35%	12,57%	8,97%	1158	164,6	556	1 100	USD	BBB-	/	Baa2	/	WD
ТНК-ВР-20	02.02.2020	4,14	02.02.15	7,25%	81,44	-5,34%	12,23%	8,90%	1090	138,7	522	500	USD	BBB-	/	Baa2	/	WD
<b>Металлургические</b>																		
Евраз-15	10.11.2015	0,88	10.05.15	8,25%	99,01	-0,66%	9,40%	8,33%	885	79,4	359	577	USD	B+	/	B1	/	BB-
Евраз-17	24.04.2017	2,15	24.04.15	7,40%	75,02	-6,40%	21,45%	9,86%	2089	336,0	1496	600	USD	B+	/	B1	/	BB-
Евраз-18	24.04.2018	2,85	24.04.15	9,50%	79,77	-3,24%	17,75%	11,91%	1676	126,2	1074	509	USD	B+	/	B1	/	BB-
Евраз-18-2	27.04.2018	2,96	27.04.15	6,75%	71,92	-6,00%	18,29%	9,39%	1730	226,3	1128	850	USD	B+	/	B1	/	BB-
Евраз-20	22.04.2020	4,32	22.04.15	6,50%	65,32	-3,47%	16,50%	9,95%	1518	110,9	894	1 000	USD	B+	/		/	BB-
Кокс-16	23.06.2016	1,39	23.12.14	7,75%	81,52	-0,62%	22,83%	9,51%	2228	51,8	1634	319	USD	B-	/	B3	/	
Металлоинвест-16	21.07.2016	1,49	21.01.15	6,50%	87,99	-3,34%	15,25%	7,39%	1470	238,8	876	750	USD		/	Ba2	/	BB
Металлоинвест-20	17.04.2020	4,46	17.04.15	5,63%	69,01	-3,94%	14,07%	8,15%	1256	99,4	652	1 000	USD	BB	/	Ba2	/	BB
НЛМК-18	19.02.2018	2,91	19.02.15	4,45%	78,06	-5,18%	13,12%	5,70%	1213	192,9	612	708	USD	BB+	/	Baa3	/	BBB-
НЛМК-19	26.09.2019	4,17	26.03.15	4,95%	77,16	-4,97%	11,26%	6,42%	994	129,8	425	471	USD	BB+	/	Baa3	/	BBB-
НорНикель-18	30.04.2018	3,13	30.04.15	4,38%	86,49	-4,61%	9,12%	5,06%	813	158,3	212	750	USD	BBB-	/	Baa2	/	BBB-
НорНикель-20	28.10.2020	4,96	28.04.15	5,55%	84,16	-4,58%	9,09%	6,59%	758	101,9	153	1 000	USD	BBB-	/	Baa2	/	BBB-
Распадская-17	27.04.2017	2,13	27.04.15	7,75%	64,99	-6,16%	29,28%	11,92%	2872	337,5	2278	400	USD		/	B2	/	B+
Северсталь-16	26.07.2016	1,51	26.01.15	6,25%	89,00	-4,77%	14,12%	7,02%	1357	336,3	763	402	USD	BB+	/	Ba1	/	BB+
Северсталь-17	25.10.2017	2,60	25.04.15	6,70%	86,63	-2,57%	12,39%	7,73%	1140	107,6	590	706	USD	BB+	/	Ba1	/	BB+
Северсталь-18	19.03.2018	2,99	19.03.15	4,45%	76,83	-5,00%	13,47%	5,79%	1248	182,1	646	576	USD	BB+	/	NR	/	BB+
Северсталь-22	17.10.2022	6,03	17.04.15	5,90%	74,25	-2,53%	10,86%	7,95%	902	48,3	312	697	USD	BB+	/	Ba1	/	BB+
ТМК-18	27.01.2018	2,60	27.01.15	7,75%	61,00	-7,58%	12,71%	12,71%	2607	328,1	2057	500	USD	B+	/	B1	/	
ТМК-20	03.04.2020	4,15	03.04.15	6,75%	57,50	-4,38%	20,16%	11,74%	1884	119,0	1315	500	USD	B+	/	B1	/	
<b>Телекоммуникационные</b>																		
МТС-20	22.06.2020	4,23	22.12.14	8,63%	88,23	-8,70%	11,57%	9,78%	1025	218,1	456	750	USD	BBB-	/	Baa3	/	BB+ /*-
МТС-23	30.05.2023	6,58	30.05.15	5,00%	67,09	-11,08%	11,10%	7,45%	926	189,4	339	500	USD	BBB-	/	Baa3	/	BB+ /*-
Вымпелком-16	23.05.2016	1,37	23.05.15	8,25%	91,85	-2,87%	14,75%	8,98%	1420	227,4	826	600	USD	BB	/	Ba3	/	
Вымпелком-16-2	02.02.2016	1,08	02.02.15	6,49%	92,00	-2,82%	14,43%	7,06%	1387	279,1	861	500	USD	BB	/	Ba3	/	
Вымпелком-17	01.03.2017	2,04	01.03.15	6,25%	82,99	-4,67%	15,66%	7,54%	1510	248,3	916	500	USD	BB	/	Ba3	/	
Вымпелком-18	30.04.2018	2,89	30.04.15	9,13%	81,98	-7,87%	16,27%	11,13%	1528	301,9	926	1 000	USD	BB	/	Ba3	/	
Вымпелком-19	13.02.2019	3,62	13.02.15	5,20%	71,00	-8,26%	14,78%	7,32%	1346	251,0	777	600	USD	BB	/	Ba3	/	
Вымпелком-21	02.02.2021	4,47	02.02.15	7,75%	65,21	-13,69%	17,13%	11,88%	1562	339,7	958	1 000	USD	BB	/	Ba3	/	
Вымпелком-22	01.03.2022	5,07	01.03.15	7,50%	63,54	-9,72%	16,27%	11,81%	1475	212,2	871	1 500	USD	BB	/	Ba3	/	
Вымпелком-23	13.02.2023	5,88	13.02.15	5,95%	62,23	-6,26%	13,81%	9,56%	1196	117,1	607	1 000	USD	BB	/	Ba3	/	
<b>Прочие</b>																		
АПРОСА-20	03.11.2020	4,65	03.05.15	7,75%	81,57	-3,84%	12,23%	9,50%	1072	92,5	467	1 000	USD	BB-	/	Ba3	/	BB
АФК-Система-19	17.05.2019	3,55	17.05.15	6,95%	48,52	-7,62%	27,93%	14,32%	2661	252,8	2092	500	USD	BB	/		/	BB- /*-
ПК Борец-18	26.09.2018	3,18	26.03.15	7,63%	69,50	-1,41%	19,37%	10,97%	1837	51,0	1236	415	USD	BB	/	B1	/	
ДВМП-18	02.05.2018	2,74	02.05.15	8,00%	42,54	0,10%	40,76%	18,81%	3977	0,3	3376	550	USD	B	/		/	B
ДВМП-20	02.05.2020	3,69	02.05.15	8,75%	42,53	0,08%	31,63%	20,57%	3031	1,5	2462	325	USD	B	/		/	B
Домодедово-18	26.11.2018	3,49	26.05.15	6,00%	76,52	-1,66%	13,94%	7,84%	1262	54,4	693	300	USD	BB+	/		/	BB+
Еврохим-17	12.12.2017	2,78	12.06.15	5,13%	79,11	-4,46%	13,91%	6,48%	1292	177,5	690	750	USD	BB	/		/	BB
КЗОС-15	19.03.2015	0,26	19.03.15	10,00%	100,00	0,00%	9,76%	10,00%	921	1,3	395	101	USD	NR	/		/	CCC+
ПолюсЗолото-20	29.04.2020	4,54	29.04.15	5,63%	75,69	-1,56%	11,88%	7,43%	1036	40,7	432	750	USD	BB+	/		/	BBB-
РЖД-17	03.04.2017	2,14	03.04.15	5,74%	84,61	-7,77%	13,78%	6,78%	1322	395,4	728	1 500	USD	BBB-	/	Baa2	/	BBB
РЖД-21Е	20.05.2021	5,59	20.05.15	3,37%	67,21	-4,59%	10,68%	5,02%	--	--	--	1 000	EUR	BBB-	/	Baa2	/	BBB
РЖД-22	05.04.2022	5,71	05.04.15	5,70%	71,37	-6,12%	11,62%	7,99%	978	118,6	388	1 400	USD	BBB-	/	Baa2	/	BBB
РЖД-23Е	06.03.2023	6,43	06.03.15	4,60%	70,22	-3,96%	10,10%	6,55%	--	--	--	500	EUR	BBB-	/	Baa2	/	BBB
Сибур-18	31.01.2018	2,86	31.01.15	3,91%	65,51	-9,67%	19,09%	5,97%	1810	380,4	1208	1 000	USD		/	Ba1	/	BB+
СИНЕК-15	03.08.2015	0,61	03.02.15	7,70%	99,69	-0,43%	8,20%	7,72%	764	72,7	239	250	USD		/	/*-	/	BBB
Совкомфлот-17	27.10.2017	2,65	27.04.15	5,38%	82,52	-0,52%	12,87%	6,51%	1187	23,8	586	800	USD		/	Ba3	/	BB-
Уралкалий-18	30.04.2018	3,14	30.04.15	3,72%	71,50	-6,97%	14,75%	5,21%	1376	246,7	775	650	USD		/	Baa3	/	BBB-
Фосагро-18	13.02.2018	2,91	13.02.15	4,20%	79,99	-2,90%	12,00%	5,26%	1101	107,7	500	500	USD		/	Baa3	/	BB+

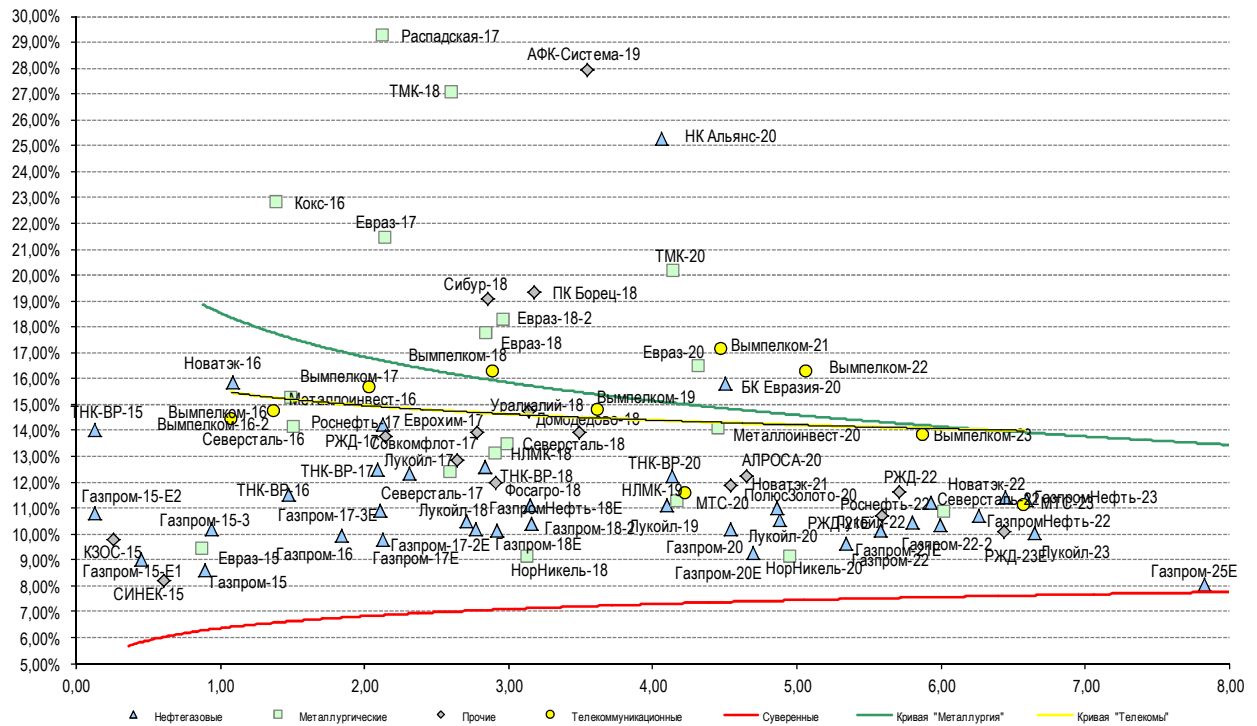
Источник: Bloomberg, Отдел исследований Альфа-Банка

**Илл. 10: Доходность российских еврооблигаций банковского сектора**



Источник: Bloomberg

Илл. 11: Доходность российских корпоративных еврооблигаций



Источник: Bloomberg

## Информация

<b>Альфа-Банк (Москва)</b>	Россия, Москва, 107078, пр-т Академика Сахарова, 12 Саймон Вайн, Со-руководитель Блока Корпоративно-Инвестиционный Банк (+7 495) 745-7896
<b>Управление долговых ценных бумаг с фиксированным доходом</b>	Михаил Грачев, Управляющий директор, Начальник Управления долговых ценных бумаг с фиксированным доходом (7 495) 785-74 04
<b>Торговые операции</b>	Константин Зайцев, директор по торговым операциям (7 495) 785-74 08 Сергей Осмачек, вице-президент по торговым операциям (7 495) 783 51 02 Игорь Панков, директор по продажам (7 495) 786-48 92 Ольга Паркина, вице-президент по продажам (7 495) 785-74 09 Андрей Мазкун, менеджер по продажам (7 499) 681-27 85 Владислав Корзан, директор по операциям финансирования (7 495) 783-51 03 Егор Романченко, вице-президент по операциям финансирования (7 495) 786-48 97
<b>Аналитическая поддержка</b>	Екатерина Леонова, вице-президент, долговой аналитик (7 495) 974-25 15 (доб. 8523) Александр Курбат, кредитный аналитик (7 495) 780-63 78
<b>Долговой рынок капитала</b>	Дэвид Мэтлок, директор- начальник отдела (7 495) 783-50 29

© Альфа-Банк, 2014 г. Все права защищены. Генеральная лицензия ЦБ РФ № 1326 от 29.01.1998 г.

Настоящий отчет и содержащаяся в нем информация являются исключительной собственностью Альфа-Банка. Несанкционированное копирование, воспроизводство и распространение настоящего материала, частично или полностью, в отсутствие разрешения Альфа-Банка в письменной форме строго запрещено.

Данный материал предназначен ОАО «Альфа-Банк» (далее – «Альфа-Банк») для распространения в Российской Федерации. Он не предназначен для распространения среди частных инвесторов. Несмотря на то, что приведенная в данном материале информация получена из источников, которые, по мнению Альфа-Банка, являются надежными, Альфа-Банк, его руководящие и прочие сотрудники не делают заявлений и не дают заверений ни в прямой, ни в косвенной форме, относительно своей ответственности за точность, полноту такой информации и отсутствие в данном материале каких-либо важных сведений. Любая информация и любые суждения, приведенные в данном материале, могут быть изменены без предупреждения. Альфа-Банк не дает заверений и не заявляет, что упомянутые в данном материале ценные бумаги и/или суждения предназначены для всех его получателей. Данный материал и содержащиеся в нем сведения носят исключительно информативный характер и не могут рассматриваться ни как приглашение или побуждение сделать оферту, ни как просьба купить или продать ценные бумаги или другие финансовые инструменты, или осуществить какую-либо иную инвестиционную деятельность. Альфа-Банк и связанные с ним компании, руководящие сотрудники и прочие сотрудники всех этих структур, в т.ч. лица, участвующие в подготовке и издании данного материала, могут иметь отношения с маркет-мейкерами, а иногда и выступать в качестве таковых, а также в качестве консультантов, брокеров или представителей коммерческого или инвестиционного банка в отношении ценных бумаг, финансовых инструментов или компаний, упомянутых в данном материале, либо входить в органы управления таких компаний. Ценные бумаги с номиналом в иностранной валюте подвержены колебаниям валютного курса, которые могут привести к снижению их стоимости, цены или дохода от вложений в них. Кроме того, инвесторы, вкладывающие средства в ценные бумаги типа АДР, стоимость которых изменяется в зависимости от курса иностранных валют, принимают на себя валютный риск. Инвестиции в России и в российские ценные бумаги сопряжены со значительным риском, поэтому инвесторы, прежде чем вкладывать средства в такие бумаги, должны провести собственное исследование и изучить экономические и финансовые показатели самостоятельно. Инвесторы должны обсудить со своими финансовыми консультантами риски, связанные с таким приобретением. Альфа-Банк и их дочерние компании могут публиковать данный материал в других странах. Поскольку распространение данной публикации на территории других государств может быть ограничено законом, лица, в чьем распоряжении окажется данный материал, должны быть информированы о таких ограничениях и соблюдать их. Любые случаи несоблюдения указанных ограничений могут рассматриваться как нарушение закона о ценных бумагах и других соответствующих законов, действующих в той или иной стране. **Примечание, касающееся законодательства США о ценных бумагах:** Данная публикация распространяется в США компанией Alforma Capital Markets, Inc. (далее «Alforma»), являющейся дочерней компанией Альфа-групп, поскольку это разрешено законодательством США по ценным бумагам и другими соответствующими законами и положениями. В этой связи Alforma несет ответственность за содержание данного исследования. Лица на территории США, получившие данную публикацию и желающие осуществить сделку с той или иной ценной бумагой или финансовым инструментом, анализируемым в ней, должны делать это только после уведомления об этом представителя Alforma в США. Любые случаи несоблюдения данных ограничений могут рассматриваться как нарушение законодательства США о ценных бумагах.